

浙江省 2018 年 4 月高等教育自学考试

基本乐理试题

课程代码:00721

请考生按规定用笔将所有试题的答案涂、写在答题纸上。

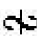
选择题部分

注意事项:

1. 答题前,考生务必将自己的姓名、准考证号用黑色字迹的签字笔或钢笔填写在答题纸规定的位置上。
2. 每小题选出答案后,用 2B 铅笔把答题纸上对应题目的答案标号涂黑。如需改动,用橡皮擦干净后,再选涂其他答案标号。不能答在试题卷上。

一、单项选择题(本大题共 10 小题,每小题 2 分,共 20 分)

在每小题列出的四个备选项中只有一个是符合题目要求的,请将其选出并将“答题纸”的相应代码涂黑。错涂、多涂或未涂均无分。

1. 所谓全音与半音,是指两个音之间的高低关系。下列属于自然全音的两个音级是
A. $^bE-^{\#}E$ B. $^{\#}F-^{\#}G$ C. $E-^bG$ D. $A-^{\#}A$
2. 装饰音是用来装饰旋律的小音符及代替旋律型的特别记号。记号  是
A. 倚音 B. 颤音 C. 波音 D. 回音
3. 音乐术语 **Andante** 的中文含义是
A. 行板 B. 中板 C. 快板 D. 急板
4. 同主音大小调的调号相差几个升降号
A. 2 个 B. 3 个 C. 4 个 D. 5 个
5. 调式的第 I 级、第 IV 级、第 V 级为
A. 稳定音级 B. 不稳定音级 C. 正音级 D. 副音级
6. 和声大调 II 级上构成的三和弦是
A. 大三和弦 B. 小三和弦 C. 减三和弦 D. 增三和弦
7. 在不稳定音程的解决中, VII 级音解决到
A. VI B. I C. III D. V

8. A 大调式转到[#]f 小调式属于

- A. 远关系转调
- B. 关系大小调转调
- C. 同宫系统调转调
- D. 同主音调转调

9. 三连音是将基本音符分成均等的三部分,用来代替基本划分的

- A. 两部分
- B. 四部分
- C. 一部分
- D. 三部分

10. 旋律构成中最小的组成部分是

- A. 乐句
- B. 乐节
- C. 乐段
- D. 动机

非选择题部分

注意事项:

用黑色字迹的签字笔或钢笔将答案写在答题纸上,不能答在试题卷上。

二、按要求构成音程与和弦(本大题共 2 小题,每小题 10 分,共 20 分)

11. 以下列各音为根音,向上构成指定的音程。

12. 以下列各音为低音,向上构成指定的和弦。

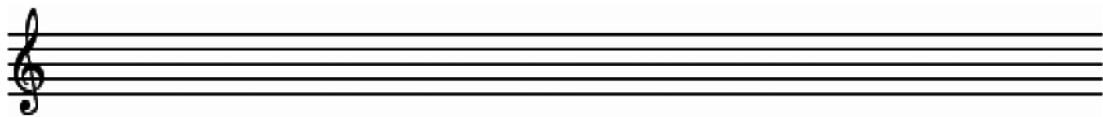
大三和弦。 小三和弦 大三和弦 小七和弦⁴ 减小七和弦

三、将下列音响序列按照音值组合法和指定拍号重新组合,并划分小节。(本大题 10 分)

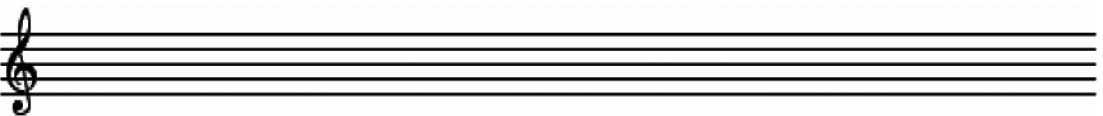
13.

四、写出下列各调式音阶。(本大题共4小题,每小题5分,共20分)

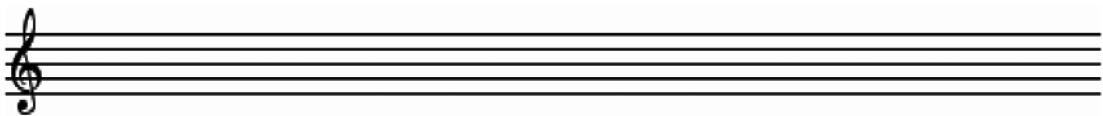
14. bD 和声大调式



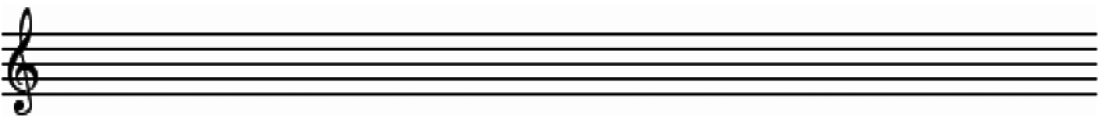
15. bE 旋律小调式



16. #A 燕乐角调式



17. G 五声角调式

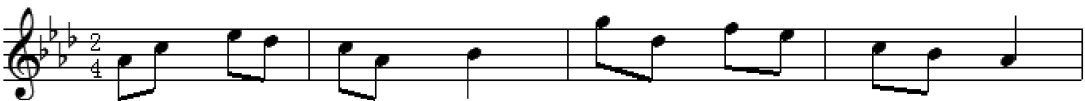


五、分析下列旋律的调式(本大题共2小题,每小题10分,共20分)

18.



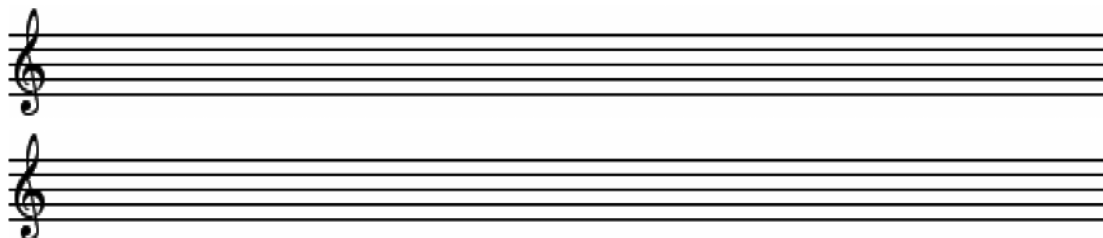
19.



六、移谱题(本大题共2小题,每小题5分,共10分)

20. 将下列简谱旋律移成五线谱。

1 = E $\frac{2}{4}$ 5· 6 7 i | 2i^b7^b6 5[#]45i | 3[#]235 6^b43^b2 | 1 7i 35 7 | 1³53 1 0 ||



21. 不改变旋律位置,将下列旋律移高增一度 www.zizikao.org

