

浙江省 2018 年 4 月高等教育自学考试

房屋建筑学试题

课程代码:02394

请考生按规定用笔将所有试题的答案涂、写在答题纸上。

选择题部分

注意事项:

1. 答题前,考生务必将自己的考试课程名称、姓名、准考证号用黑色字迹的签字笔或钢笔填写在答题纸规定的位置上。

2. 每小题选出答案后,用 2B 铅笔把答题纸上对应题目的答案标号涂黑。如需改动,用橡皮擦干净后,再选涂其他答案标号。不能答在试题卷上。

一、单项选择题(本大题共 15 小题,每小题 2 分,共 30 分)

在每小题列出的四个备选项中只有一个是符合题目要求的,请将其选出并将“答题纸”的相应代码涂黑。错涂、多涂或未涂均无分。

- 在房屋的有些部位,墙体不一定承重。无论承重与否,墙体往往还具有_____的功能。
 - 分隔空间
 - 交通枢纽
 - 提供活动平面
 - 流通关系
- 所谓“袋形”走道是指_____的走道。
 - 两端有出口
 - 有十字交叉出口
 - 有三个出口
 - 只有一端有出口
- 某工程平面图如图 3.1 所示,该工程属于_____承重体系。
 - 横墙承重的混合结构
 - 纵墙承重的混合结构
 - 现浇钢筋混凝土结构
 - 剪力墙

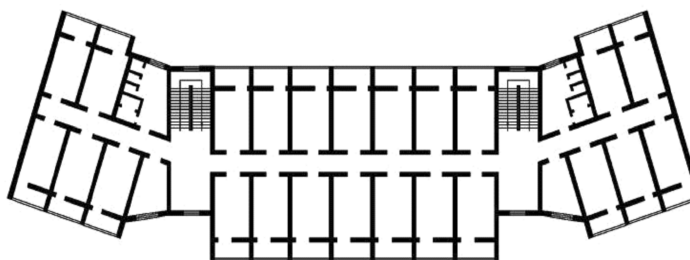


图 3.1

- 横墙承重的混合结构
- 纵墙承重的混合结构
- 现浇钢筋混凝土结构
- 剪力墙

4. _____是建筑物入口处位于外门上部用以遮挡雨水、保护外门免受雨水侵害的水平构件。

- A. 雨篷 B. 门斗 C. 挑廊 D. 檐廊

5. 实铺地面构造分层,由下而上顺序正确的是

- A. 素土夯实、100厚 C15 素混凝土、70厚道渣
B. 素土夯实、70厚道渣、100厚 C15 素混凝土
C. 70厚道渣、素土夯实、100厚 C15 素混凝土
D. 100厚 C15 素混凝土、素土夯实、70厚道渣

6. _____适用于有许多小开间的房间的建筑物,特别是墙承重体系的建筑物。

- A. 梁板式楼盖 B. 板式楼盖 C. 无梁楼盖 D. 密肋楼盖

7. 粘土砖的强度等级表示为

- A. CL×× B. M×× C. MU×× D. C××

8. 圈梁是在屋盖及楼盖处,沿着全部外墙和部分内墙设置的连续、封闭的梁。如被门窗洞口切断时,应在洞口上

- A. 加截面不小于圈梁的附加梁 B. 加截面不大于圈梁的过梁
C. 加一定数量的钢筋 D. 加构造柱

9. 行业习惯是控制整个粉刷面层(包括打底和粉面)的总厚度,墙面中级抹灰总厚度为_____mm。

- A. 25 B. 15 C. 20 D. 12

10. 窗的开启方式,图 3.2 所示,属于

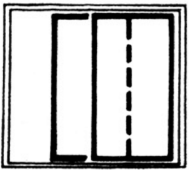


图 3.2

- A. 立转 B. 内平开 C. 外平开 D. 推拉

11. 关于砌筑砂浆,说法错误的是

- A. 水泥砂浆的强度和防水性能要高于混合砂浆
B. ±0.00 以下用水泥砂浆砌筑
C. 水泥砂浆的和易性优于混合砂浆
D. ±0.00 以上用混合砂浆砌筑

12. 从基础底面到屋顶全部断开的缝隙是 www.zjzkao.org

- A. 变形缝 B. 伸缩缝 C. 防震缝 D. 沉降缝

13. 选择厂房的朝向,为了防止冬季冷风的影响,厂房纵墙面宜与当地冬季主导风向

- A. 平行 B. 垂直 C. 成一定角度 D. 成 45 度角

14. 工业建筑生产工艺流程与平面形式,_____适合对保温要求不高或生产工艺流程无法改变的工业建筑。

- A. 直线往复式 B. 往复式 C. 直线式 D. 垂直式

15. 根据规范,屋面 I 级防水等级对应的合理使用年限为_____年。

- A. 15 B. 25 C. 10 D. 5

二、多项选择题(本大题共 5 小题,每小题 2 分,共 10 分)

在每小题列出的五个备选项中至少有两个是符合题目要求的,请将其选出并将“答题纸”的相应代码涂黑。错涂、多涂、少涂或未涂均无分。

16. 建筑设计的要求,包括

- A. 满足相关的建筑标准、规范
B. 满足建筑功能的需求
C. 符合所在地规划发展的要求并有良好的视觉效果
D. 采用合理的技术措施
E. 提供在投资计划所允许的经济范畴之内运作的可能性

17. 供生产、生活的人工环境一定要纳入自然生态环境良性循环的系统。在设计的过程中,可以从建筑的_____等方面来进行调控。

- A. 光环境 B. 风环境 C. 卫生条件
D. 绿化条件 E. 节能

18. 框架结构体系是骨架承重体系中最常见的一种,其主要承重构件为

- A. 板 B. 梁 C. 柱
D. 内墙 E. 外墙

19. 轻质内隔墙为非承重墙,用来分隔室内空间。按构成方式分为_____隔墙等几种。

- A. 立筋类 B. 条板类 C. 干挂类
D. 可活动类 E. 复合类

20. 一般情况下,单层工业建筑骨架结构的承重构件主要有

- A. 柱 B. 屋面大梁 C. 屋架
D. 屋面板 E. 墙

注意事项:

用黑色字迹的签字笔或钢笔将答案写在答题纸上,不能答在试题卷上。

三、填空题(本大题共 6 小题,每空 1 分,共 12 分)

21. 屋盖承受由于雨雪或屋面上人所引起的荷载并主要起围护作用。关键是_____性能及_____性能。
22. 过厅一般位于体型较复杂的建筑物各分段的_____处或建筑物内部某些人流或物流的集中_____处,起到缓冲的作用。
23. 膜在本质上也是受拉构件。像薄壳一样,兼有_____和_____的双重功能。
24. 研究建筑构造的基本方法,其中应关注_____环境和_____环境的相互影响。
25. 热量从高温处向低温处转移的过程中,存在热传导、_____和_____三种方式。
26. 窗地面积比是指_____面积与_____面积之比。

四、简答题(本大题共 5 小题,每小题 6 分,共 30 分)

27. 影响确定建筑物层数和总高度的因素有哪些?
28. 建筑物墙体的设计应满足哪些要求?
29. 写出影响基础埋深的因素。
30. 建筑防水构造按照哪些原则进行设计?
31. 写出工业建筑的特点。

五、作图题(本大题 18 分)

32. 绘制板式楼梯和梁板式楼梯的示意图。