

浙江省 2017 年 4 月高等教育自学考试

劳动经济学试题

课程代码:00164

请考生按规定用笔将所有试题的答案涂、写在答题纸上。

选择题部分

注意事项:

1. 答题前,考生务必将自己的考试课程名称、姓名、准考证号用黑色字迹的签字笔或钢笔填写在答题纸规定的位置上。
2. 每小题选出答案后,用 2B 铅笔把答题纸上对应题目的答案标号涂黑。如需改动,用橡皮擦干净后,再选涂其他答案标号。不能答在试题卷上。

一、单项选择题(本大题共 20 小题,每小题 1 分,共 20 分)

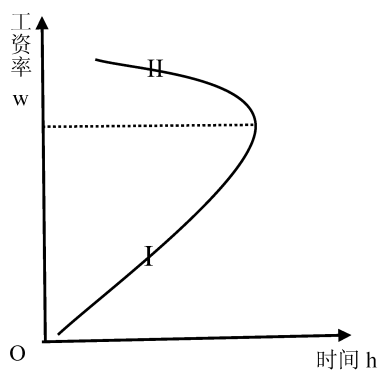
在每小题列出的四个备选项中只有一个是符合题目要求的,请将其选出并将“答题纸”的相应代码涂黑。错涂、多涂或未涂均无分。

1. 劳动的边际产量是指
 - A. 增加一个单位的劳动要素投入而增加的产量
 - B. 增加一个单位的劳动要素投入而增加的收入
 - C. 增加一个单位的劳动要素投入而增加的产品价值
 - D. 增加一个单位的劳动要素投入而增加的工资投入
2. 工资率变化对劳动力需求的影响可以归结为
 - A. 规模效应和收入效应
 - B. 替代效应和平移效应
 - C. 规模效应和替代效应
 - D. 替代效应和收入效应
3. 某地区工资率不变,但教育培训成本下降,会导致该地区劳动力供给曲线
 - A. 左移
 - B. 右移
 - C. 不变
 - D. 不确定
4. 若某城市法定劳动年龄人口的劳动参与率为 85%,法定劳动年龄人口为 60 万,那么这个城市的劳动力人口数量
 - A. 45 万
 - B. 50 万
 - C. 51 万
 - D. 71 万
5. 雇员的工资部分取决于工作时间,部分取决于企业所获得的实际利润的制度称为
 - A. 利润分享制度
 - B. 无保障的纯分享型制度
 - C. 保障工资的分享制度
 - D. 约定比例分享型制度

6. 下列关于劳动力供给弹性的说法中错误的量 www.zikao.org

- A. 劳动力供给弹性是指劳动力供给量变动对工资率变动的反应程度
- B. 供给富有弹性是工资率变动的百分比大于供给量变动的百分比
- C. 单位供给弹性的特征是工资率变动的百分比与供给量变动的百分比相同
- D. 供给具有无限弹性是工资率固定, 劳动力供给变动的绝对值大于零

7. 有关下图中向后弯曲的劳动供给曲线, 以下说法正确的是



- A. 在阶段 I 中, 替代效应小于收入效应
- B. 在阶段 II 中, 替代效应大于收入效应
- C. 在阶段 II 中, 替代效应小于收入效应
- D. 在阶段 I 中, 替代效应大于收入效应

8. 古典经济学中一般均衡分析方法的代表人物是

- A. 马歇尔
- B. 瓦尔拉
- C. 配第
- D. 凯恩斯

9. 在劳动力市场动态均衡模型中, 有关“发散型蛛网”的说法不正确的是

- A. 劳动力供给弹性小于劳动力需求弹性
- B. 劳动力供给弹性大于劳动力需求弹性
- C. 工资率波动对劳动力供给量的影响会越来越大
- D. 工资率的变动对劳动力供给的影响大于对劳动力需求的影响

10. 采用计件工资制的企业, 其员工基本工资的高低取决于

- A. 一定时间内劳动产品的价值
- B. 一定时间内劳动产品的生产成本
- C. 一定时间内劳动产品的质量
- D. 一定时间内合格劳动产品的数量

11. 一般来说, 公共部门工资水平的实行原则是

- A. “比较工资”原则
- B. “最高工资”原则
- C. “最低工资”原则
- D. “社会平均工资”原则

12. 下列不属于准固定成本范畴的是

- A. 教育培训费
- B. 退休金
- C. 交通津贴
- D. 工资

13. 以劳动性质为依据划分的工资差别的是 www.zizikao.org

- A. 职业工资差别
- B. 产业工资差别
- C. 过渡性工资差别
- D. 年龄工资差别

14. 英国古典经济学的创始人是

- A. 威廉·配第
- B. 亚当·斯密
- C. 大卫·李嘉图
- D. 约翰·穆勒

15. 强调一个国家在一定时期的资本总额是一个固定的量的工资理论是

- A. 最低生活维持费工资
- B. 工资基金
- C. 边际生产力工资
- D. 均衡价格工资

16. 由职业变动和职业季节性不稳定造成的工资差别称为

- A. 产业性补偿工资差别
- B. 波动性补偿工资差别
- C. 人力资本补偿性工资差别
- D. 风险性补偿工资差别

17. 下列关于周期性失业的说法不正确的是

- A. 周期性失业的主要原因之一是劳动力的动态属性
- B. 重工业部门和耐用消费品行业所有周期性失业影响较大一些
- C. 与摩擦性失业和结构性失业相比,周期性失业源于经济总量失衡
- D. 周期性失业是指由于经济运行总是处于周期性的循环状态,从而对就业需求产生周期性波动而形成的失业

18. 如果货币工资不变,物价上涨,实际工资

- A. 上升
- B. 不变
- C. 不确定
- D. 下降

19. 收入政策通常采取的手段不包括

- A. 工资和物价管制
- B. 调整政府购买水平
- C. 工资—物价指导
- D. 经济激励和经济惩罚

20. 经济部门中存在的边际生产率等于零或者小于零的现象被称为

- A. 周期性失业
- B. 隐形失业
- C. 结构性失业
- D. 摩擦性失业

二、多项选择题(本大题共 10 小题,每小题 2 分,共 20 分)

在每小题列出的五个备选项中至少有两个是符合题目要求的,请将其选出并将“答题纸”的相应代码涂黑。错涂、多涂、少涂或未涂均无分。

21. 影响企业劳动力需求曲线位移有

- A. 劳动力供给的变化
- B. 最终产出价格的变化
- C. 生产技术的变化
- D. 利润最大化目标的变化
- E. 其他生产要素(资本)价格的变化

22. 工资的职能包括

www.zjzikao.org

- A. 补偿职能
- B. 激励职能
- C. 分配功能
- D. 调节职能
- E. 效益职能

23. 现代西方经济学的工资决定理论包括

- A. 边际生产力工资理论
- B. 均衡价格工资理论
- C. 集体谈判工资理论
- D. 人力资本理论
- E. 分享经济理论

24. 影响宏观工资水平的主要因素

- A. 国民经济发展水平
- B. 社会劳动生产率
- C. 国民收入分配比例
- D. 可供分配的个人消费品
- E. 人口增长状况

25. 造成摩擦性失业的原因包括

- A. 劳动力市场的动态属性
- B. 信息不够完善
- C. 现行经济制度的影响
- D. 人力资本投资的非均衡性
- E. 经济总量的失衡

26. 影响就业的三大主要因素是

- A. 制度因素
- B. 劳动力需求
- C. 经济因素
- D. 劳动力供给
- E. 劳动力资源的配置方式

27. 就业结构的特点包括

- A. 历史性
- B. 合理性
- C. 功能性
- D. 复杂性
- E. 协调性

28. 人力资本投资的主要形式有

- A. 各级正规教育
- B. 职业技术培训
- C. 健康保健
- D. 家庭教育
- E. 人们从一个地区向另一个地区的流动

29. 劳动力流动的基本假设是

- A. 劳动力供需的失衡
- B. 市场经济环境的复苏
- C. 劳动力有流动的自由选择性
- D. 雇主提高工资造成的人员流动
- E. 劳动力为了实现自己的利益而自愿迁移的行为

30. 劳动力市场歧视的类型包括

- A. 工资收入歧视
- B. 雇用歧视
- C. 职业歧视
- D. 地域歧视
- E. 人力资本投资歧视

注意事项：

用黑色字迹的签字笔或钢笔将答案写在答题纸上,不能答在试题卷上。

三、名词解释题(本大题共 4 小题,每小题 3 分,共 12 分)

- 31. 最低工资
- 32. 自然失业率
- 33. 特殊培训
- 34. 劳动法律关系

四、简答题(本大题共 4 小题,每小题 6 分,共 24 分)

- 35. 什么叫内部劳动力市场? 内部劳动力市场存在的原因包括哪些方面?
- 36. 简述按劳分配与按生产要素分配相结合的具体实现形式。
- 37. 简述无差异曲线的含义及其特性。
- 38. 什么是劳动关系? 劳动关系的特征有哪些?

五、论述题(本大题共 2 小题,每小题 12 分,共 24 分)

- 39. 请结合经济周期的理论,试分析附加性劳动力参与率假说与悲观性劳动力参与率假说的异同。
- 40. 结合所学知识,试从劳动力供给和需求两方面来阐述工资水平是如何决定的。